

Soft Matt

NEXT DESIGN COATINGS

**L' INNOVAZIONE
È IL PRIMO
INGREDIENTE
DELLE NOSTRE
VERNICI.**

/ Innovation is the secret ingredient in our paints.



Il design è opaco

La tendenza del mercato sempre più indirizzata verso la semplicità, la modernità e il colore ha spinto alla ricerca di prodotti che rendono unico l'ambiente domestico.

Per rispondere a tali esigenze ICRO ha creato una linea dedicata a rendere unico e moderno ogni complemento d'arredo, combinando elevati standard estetici e morbidezza al tatto con resistenze ai vertici delle performance.

Design is matt

The tendency of the market increasingly directed towards simplicity, modernity and colors have led to research of high performance products, which make home environment valuable and unique.

To meet these needs, ICRO has created a line dedicated to unique and modern furnishing complement, combining high aesthetic standards and softness to touch with resistances at the top of performance.



Soft Matt

La linea di vernici ICRO Soft Matt è stata formulata per ottenere superfici ultra opache, morbide al tatto, anti-graffio e anti-impronta ad elevatissime resistenze chimico-fisiche.

Disponibili infiniti colori tutti da personalizzare.

Soft Matt is products line by ICRO, which has been formulated for ultra matt, soft touch and anti-scratch surfaces, with high chemical-physical resistances. It is possible to create unlimited colors.



ULTRA OPACO

Opacità inferiore ai
5 gloss completamente
anti riflesso.

ULTRA MATT

Opacity less than 5 gloss
completely anti-glare.



SOFT TOUCH

Superfici morbide e
piacevoli al tatto in
accordo con le ultime
tendenze.

SOFT TOUCH

Soft and pleasant touch
surfaces according to the
latest trends.



RESISTENZA EXTRA

Anti graffio e anti impronta,
elevate resistenze chimico-fisiche,
con proprietà no metal marking.

EXTRA RESISTANCE

Anti-scratch and anti-fingerprint,
high chemical-physical resistances
with no metal marking properties.



Su misura

Customized

Le vernici ICRO Soft Matt permettono a differenza del classico laminato la possibilità di personalizzare ogni ambiente e rendere ogni mobile unico nel suo genere.

ICRO Soft Matt allows, unlike the classic laminate, the possibility to personalize and make every furniture unique.

Soft Matt

Completamente su misura

Colori illimitati e personalizzabili

Oggetti tridimensionali - ondulati

Toni pieni e profondi

Laminato

Misure standard e metri minimi

Limitata gamma di colori

Superfici piane

Colori piatti

Soft Matt

Fully tailored

Unlimited and customizable colors

3D objects

Rich and deep tones

Laminated

Standard sizes and minimum meters

Limited range of colors

Flat surfaces

Flat colors



Per tutte le applicazioni

For all applications

Una linea completa di prodotti in grado di rispondere ad ogni esigenza applicativa: dalle sapienti applicazioni artigianali alle più sofisticate linee di verniciatura industriali ad essiccazione UV.

A complete range of products to meet all applicative requirements: from skilled artisan applications to the most sophisticated industrial painting lines with UV curing.

Il tuo colore con **COLORMIX**^{2.0}

Your color with

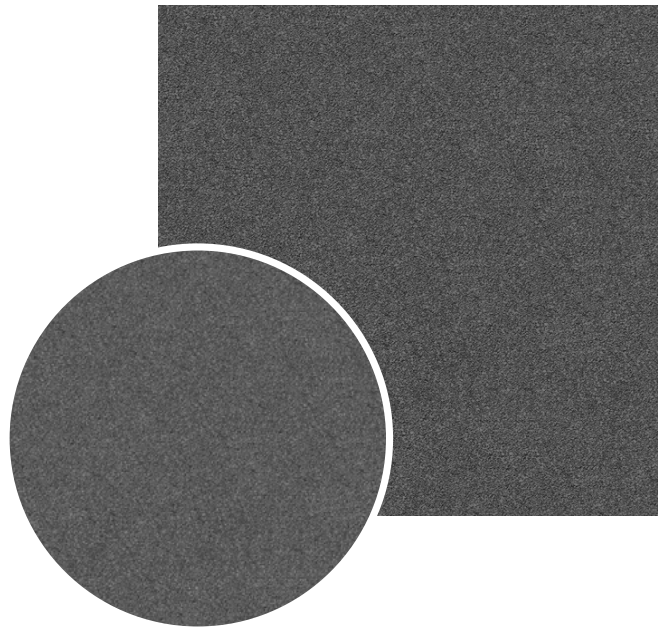
Finiture disponibili in un'infinità di colori: RAL, NCS, Colormix, oppure toni personalizzati grazie al nostro sistema tintometrico Colormix 2.0 che garantisce un servizio completamente su misura.

Finishes available in an endless selection of colors: RAL, NCS, Colormix, or personalized tones thanks to our tintometric system Colormix 2.0 which guarantees a completely tailor-made service.



Le finiture realizzate secondo questa tecnologia
raggiungono i massimi gradi
di opacità percepibile all'occhio umano.

The finishes made according to this technology
reach the lowest level
of opacity perceptible to the human eye.



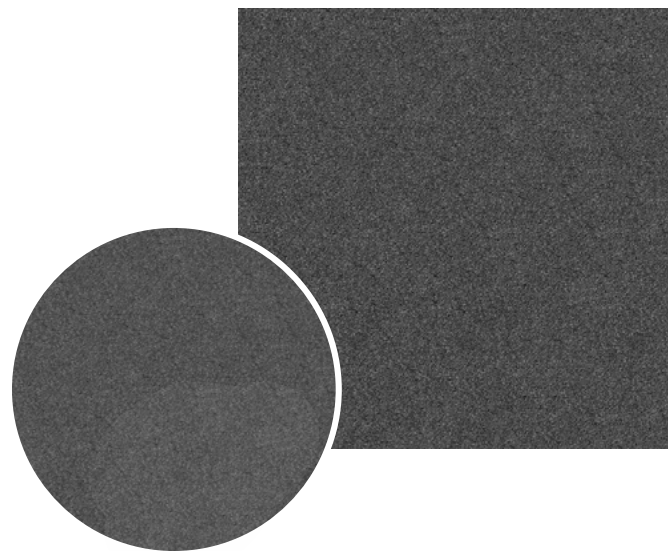
ULTRA OPACO
TRUE MATT

no-ageing

film standard

Le finiture opache se osservate attentamente tendono ad avere un'opacità incostante soprattutto con il passare degli anni a causa della diversa distribuzione luminosa sulla superficie.

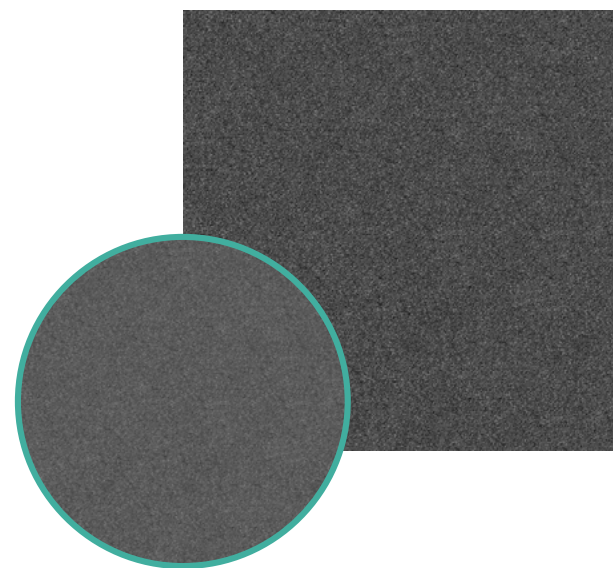
If carefully observed the finishes tend to have an irregular brilliance especially over the years due to the different light distribution on the surface.



Soft Matt

La dispersione delle onde luminose garantisce un'opacità regolare in ogni punto della finitura.

The dispersion of the luminous waves guarantees a uniform brilliance on the whole surface.

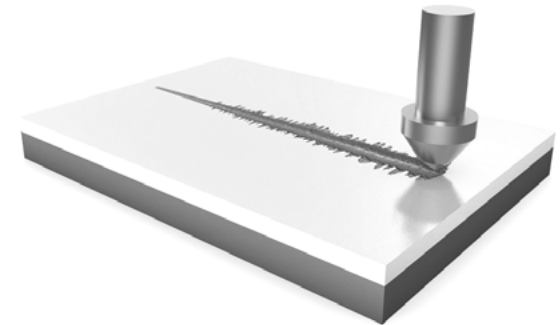


no-scratch

film standard

Test di resistenza al graffio eseguito su finitura poliuretanica standard.

Scratch resistance test performed on standard polyurethane top coat.



Soft Matt

Test di resistenza al graffio eseguito su finitura Soft Matt. Grazie all'elevata durezza e alla particolare composizione del film, l'incisione risulta circoscritta.

Scratch resistance test performed on Soft Matt top coat. Thanks to the high hardness and the particular composition of the coating film, the engraving is circumscribed.

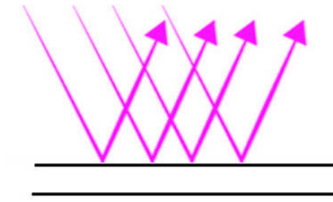


no-reflection

film standard

In genere un film standard di vernice anche se opaco tende a riflettere la luce diretta.

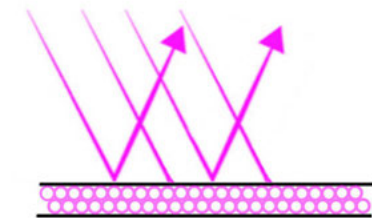
Generally a standard coating film although low gloss tends to reflect direct light.



Soft Matt UV - PU - AC

L'esclusiva formulazione e l'utilizzo di innovative resine e additivi garantiscono la totale assenza di riflesso.

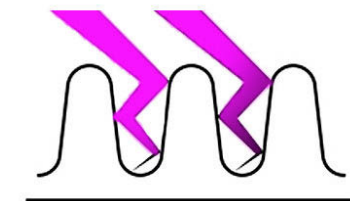
The exclusive formulation, innovative resins and additives guarantee the total absence of reflection.



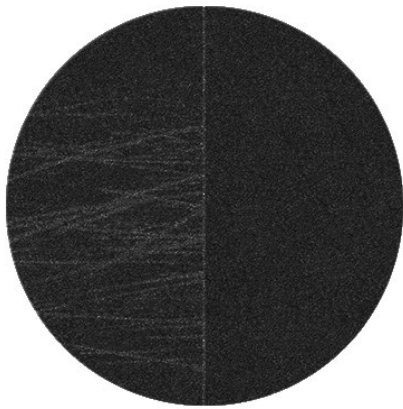
Soft Matt EXC no-glare technology

La particolare formulazione e l'esclusiva tecnologia consentono la dispersione delle rifrangenze luminose, garantendo la totale assenza di riflesso.

The exclusive formulation and technology allows the total light scattering, therefore ensuring an anti-glare effect.



film standard vs. Soft Matt

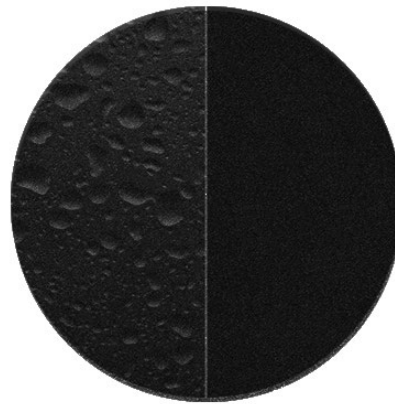


GRAFFIO

Resistenza estrema al graffio con proprietà no metal marking.

SCRATCH

Extreme resistance against scratch with no metal marking properties.

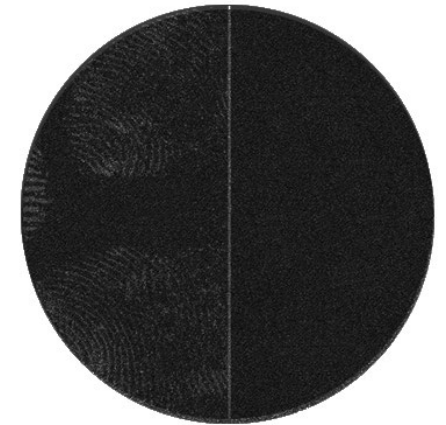


LIQUIDI

Liquidi freddi e domestici non intaccano la superficie e si rimuovono facilmente.

LIQUIDS

Cold and domestic liquids are easy to remove and do not affect the surfaces.



IMPRONTE DIGITALI

Gli anti-estetici segni delle impronte non rimangono sulla superficie.

FINGER PRINTS

Anti-aesthetic signs of fingerprints do not remain on the surface.

Resistenza ai liquidi

Resistances against liquids

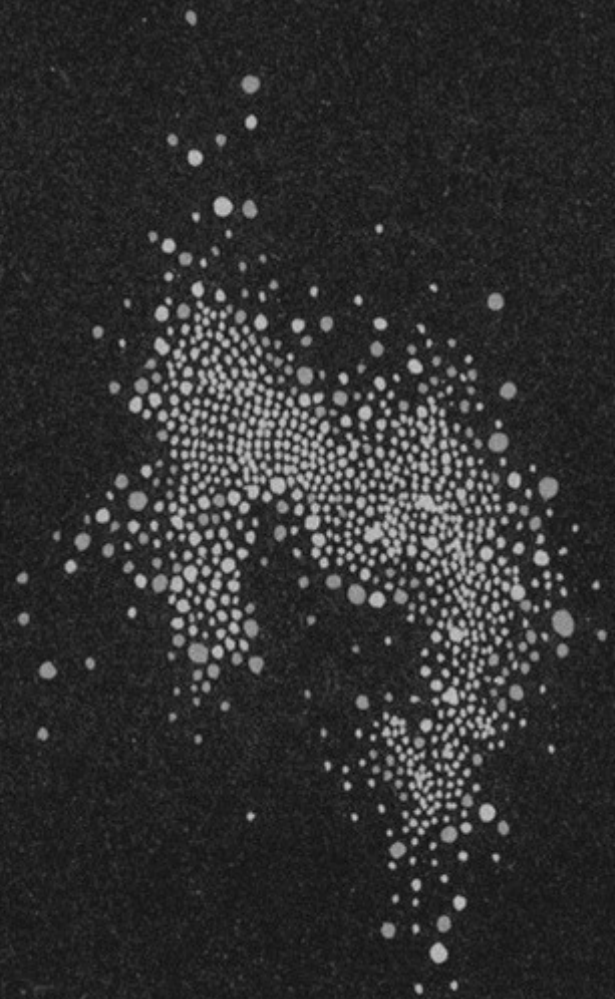
Le superfici trattate presentano elevatissime resistenze ai liquidi domestici. Grazie all'ottima repellenza si semplificano notevolmente le operazioni di pulizia.

Test di resistenza ai liquidi freddi (UNI EN 12720).

The treated surfaces have very high resistance to domestic liquids. Thanks to the excellent repellency, the cleaning operations are greatly simplified.

Cold liquids test (UNI EN 12720)

- Liquidi domestici
- Caffè
- Acido citrico
- Vino
- Ammoniaca
- Aceto
- Household liquids
- Coffee
- Citric acid
- Wine
- Ammonia
- Vinegar



Soft Matt

Gamma prodotti / Products range



serie UV / UV products range

prodotti Poliuretanic / Polyurethane products

prodotti Acrilici / Acrylic products

serie UV con lampade eccimeri / UV series with excimer lamp

Soft Matt^{UV}

serie UV / UV products range

Velo / Curtain

UVVE850100

Trasparente / Clear

USSM870000A

Smalto / Enamel

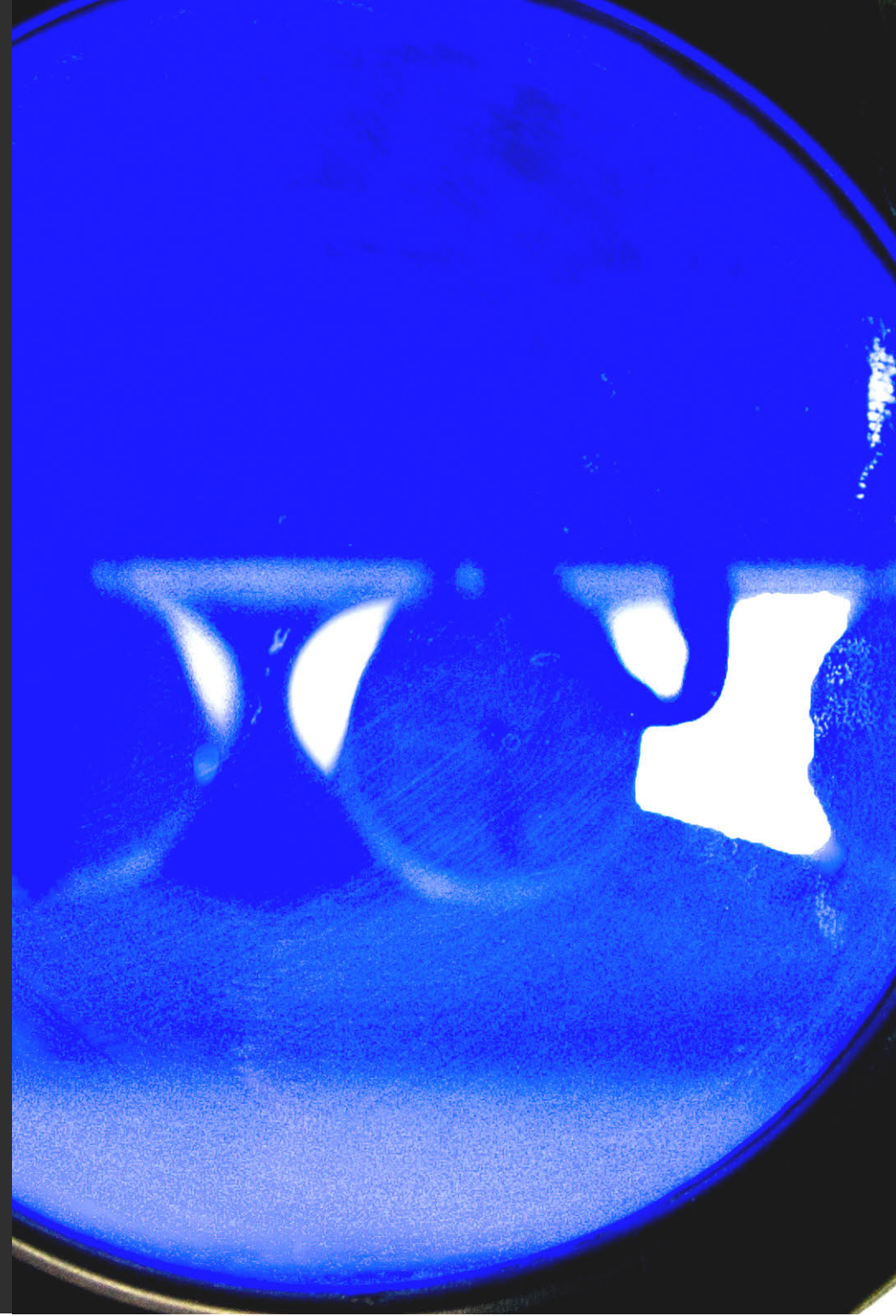
Spruzzo / Spray

UVVE860100

Trasparente / Clear

USSM880000A

Smalto / Enamel



Soft Matt^{PU}

prodotti Poliuretanic / Polyurethane products

Spruzzo / Spray

VPUR830000

Trasparente / Clear

PGSM840000A

Smalto / Enamel

Soft Matt^{AC}

prodotti Acrilici / Acrylic products

Spruzzo / Spray

VPAC800000

Trasparente / Clear



Soft Matt^{EXC}

serie UV con lampade eccimeri / UV series with excimer lamp

Velo / Curtain

UVVE800100

Trasparente / Clear

USSM820000A

Smalto / Enamel

Rullo / Roller

UVVE810100

Trasparente / Clear



Exc UV technology

Il livello ultra opaco è ottenuto grazie all'utilizzo di lampade ad eccimeri, dunque non sono necessari agenti opacizzanti. La superficie dopo esposizione alla lampada ad eccimeri risulta extra-opaca grazie alla polimerizzazione dello strato superficiale estremamente sottile.

The low opacity is obtained thanks to the use of special excimer lamp, therefore no matting agents are necessary. The surface after exposure to the excimer lamp appears ultra matt due to the polymerization of the extremely thin surface layer.

Exc UV technology

- _ Non sono necessari agenti opacizzanti
- _ Livelli di lucentezza ultra opachi
- _ Crea una superficie opaca molto uniforme
- _ Piacevole al tatto
- _ Maggiore durezza superficiale
- _ Migliore resistenza chimica
- _ Migliore bagnabilità
- _ Opacizzazione e reticolazione come una fase del processo
- _ No matting agents are required
- _ Very low opacity
- _ Creates a very uniform ultra matt surface
- _ Pleasant to the touch
- _ Greater surface hardness
- _ Superior chemical resistance
- _ Excellent wooden pore wetting
- _ Opacification and crosslinking as a process phase

ICRO COATINGS S.p.A. con Socio Unico

Via Bedeschi, 25

24040 Chignolo d'Isola (BG) - Italy

T +39 035 999711 - info@icro.it

Via Leonardo da Vinci, 7

30020 Cinto Caomaggiore (VE) - Italy

T +39 0421 241511

Made in Italy


COATING WITH INNOVATION